

MULE 341G-V20 (63G-0068)

Motoazada eléctrica enchufable de motor de 750 W, 7,4 kg de peso.

Equipado con doble filtro elevado¹, lo que evita la entrada de polvo en el carburador, mejorando la combustión y evitando averías de motor.

Reducido peso y ancho de trabajo 25 cm, con 4 grupos de fresas² de 21,5 cm de diámetro, es muy manejable y permite su utilización en huertos urbanos³.


1.

2.

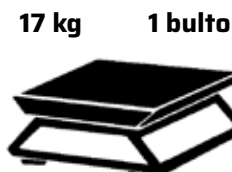
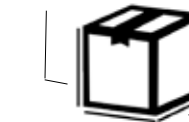
3.


Motor	Garland 2 tiempos
Cilindrada (cc)	51,7
Potencia (kW/CV)	1,5/2
Ancho de trabajo (cm)	25
Grupos de fresas	4
Manillar	Plegable
Embrague	Centrífugo
Nº de velocidades	Monomarcha
Incluidos	-
Medidas de máquina en uso (cm)	120 x 44 x 52
Peso de máquina en uso (kg)	14,5

Por su anchura de trabajo es ideal para trabajar entre líneas, evita el uso de herbicidas haciendo tu cultivo más ecológico.

Manillar ensanchado y ergonómico que le da una mayor estabilidad y confort en el manejo.

Escanea este QR para acceder al manual de instrucciones de la máquina


17 kg
1 bulto
33 cm

37 cm
81cm

8 414218 096403

Accesorios GARLAND

Garlube sintético mezcla 2T 1L
7100000012

Aceite de alto rendimiento y grandes propiedades, que cuidan los motores de 2 tiempos



Protección auditiva (5 par.)
7199000003



Estuche con 5 pares de tapones antiruido

Hipoalergénicos y adaptables

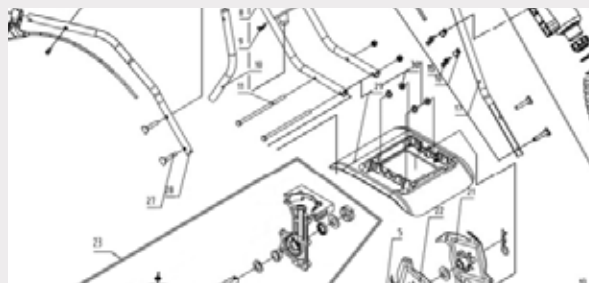
Guantes multi-spandex/piel (XL/10)
7199000091

Fabricados en piel y spandex



recaball
Accesorios de interés

Escanea este QR para acceder al despiece



Escanea este QR para consultar el resto de recambios disponibles



Escanea este QR para acceder al GARAJE GARLAND y registra tu máquina para extender la garantía



Aprende con GARLAND

Video de uso MULE 341G



Donde usar tu MULE 341G

