

MONTANA 920-V19 (40G-0137)

Motosierra con motor de gasolina 2 T , de 41 cc y 1,9 CV de potencia, totalmente polivalente. Con encendido electrónico y catalizador que cumple con las normas mas estrictas de polución de Europa.

Equipada con arranque fácil' y carburador con cebador, lo que hace que sea mucho más rápido el arranque en frío y con mucho menos esfuerzo.


1.

2.

3.


Motor	Garland 2 tiempos
Potencia (kW/CV)	2/2,68
Cilindrada (cc)	49,3
Características del motor	-
Par (Nm)	2,58
Largo de espada ("/cm)	20/50
Paso de cadena	0,325" - 0,058"
Nº de eslabones	76
Medidas de máquina en uso (cm)	88 x 28 x 25
Peso de máquina en uso (kg)	5,3

Con su espada de 16 " y cadena de 3/8 "², es ideal para el particular que quiere una máquina para pequeñas talas y troceo de leña, labores de poda y clareo.

Incluye un efectivo sistema antivibración³, que independiza el motor del resto de la máquina.

Escanea este QR para acceder al manual de instrucciones de la máquina


7,6 kg
1 bulto
31 cm

30 cm
52 cm


8 414218 096243

Accesorios **GARLAND**

**Bidón 5l
combustible**

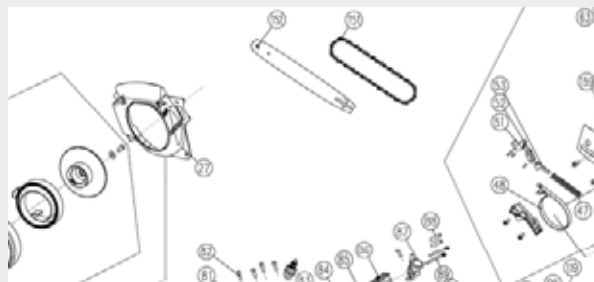
7199000018

Con homologación para el
contenido y transporte
de combustibles**Visera protección
rejilla + policarb.**

7199000023

Visera ajustable con
rejilla de nylon y
visor de
policarbonato**Guantes Sherpa
(L/9)**

71000P1156

Realizado a
partir de piel natural
con un patrón**recaball**
Accesorios de interés**Escanea este QR
para acceder al
despiece****Escanea este QR para
consultar el resto de
recambios disponibles****Escanea este
QR para acceder
al GARAJE
GARLAND
y registra tu
máquina para
extender la
garantía**

Aprende con **GARLAND**

Montaje MONTANA 920**Video de uso MONTANA 920**